

BESCHREIBUNG

HT-Flachheizkörper werden zur Luft-, Gas-, und Oberflächenerhitzung durch Wärmeaustausch mittels Wärmeleitung oder Konvektion eingesetzt. Die Flachheizkörper bestehen aus einem Edelstahlmantel mit einem innenliegenden Keramikern für hohe Temperaturen. Zusätzlich wird Magnesiumoxyd zum besseren Wärmeaustausch und für die Isolierung des Ni-Cr-Heizdrahtes verwendet.

ANWENDUNGSBEREICHE

Vakuumverpackungsmaschinen
Lebensmittelerwärmung

Autoklaven
Pressen

Tankbeheizungen
Plattenheizung
Öfen

TECHNISCHE DATEN

Grundabmessungen: 10 mm x 40 mm
Material: Edelstahl

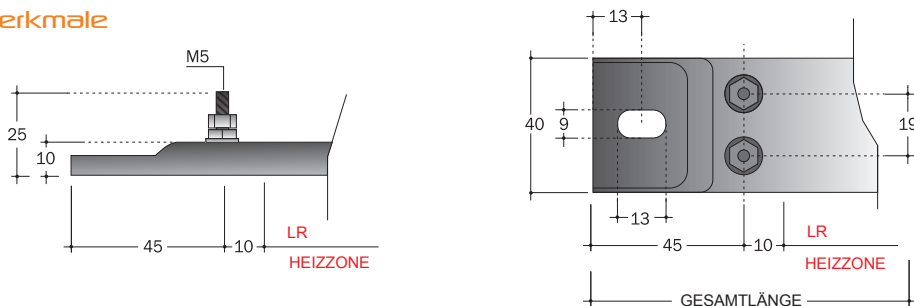
Oberflächenbelastung: 6,0 W/cm²
Max. Betriebstemperatur: 450°C
Mögliche elektrische Anschlüsse: alle einphasigen Spannungen

Verfügbare Anschlussausführungen: versetzte Schraubanschlüsse, parallel positionierte Schraubanschlüsse, je ein Schraubanschluss auf jeder Seite, Befestigungslöcher zur einfachen und sicheren Montage.

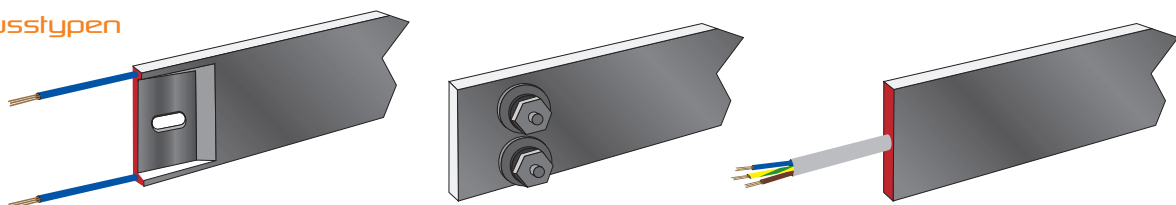
Die HT-Flachheizkörper sind in verschiedenen Abmessungen, Spannungen und Leistungen verfügbar.

Für weitere Fragen hinsichtlich der Anwendung oder zum Produkt stehen wir Ihnen gerne zur Verfügung.

Technische Merkmale



Anschlussarten

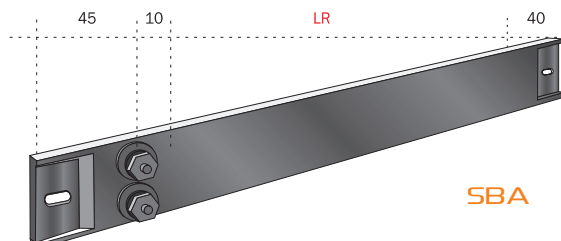
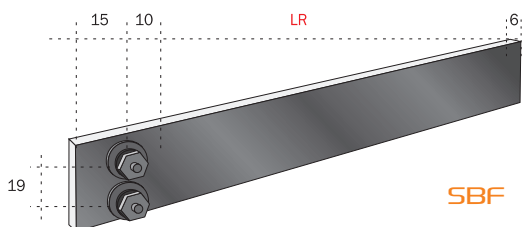


verfügbare Ausführung IP65

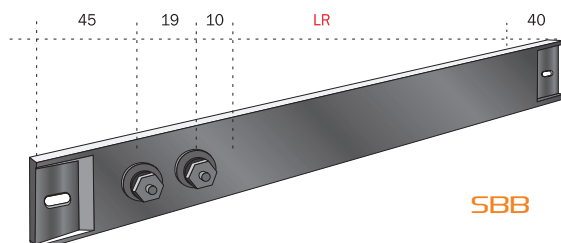
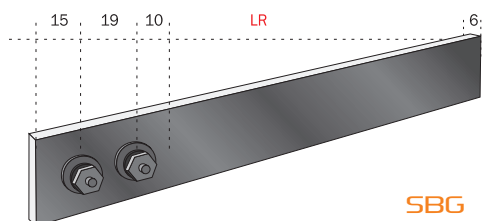
Standard-Ausführung

Ausführung mit Befestigungslöchern

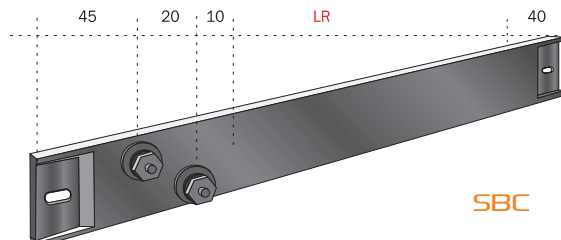
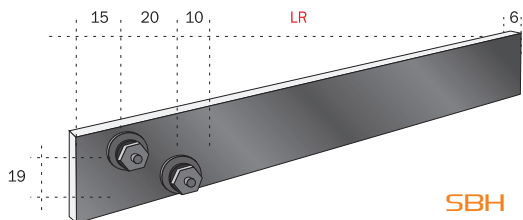
mit vertikal angeordneten Schraubanschlüssen auf einer Seite



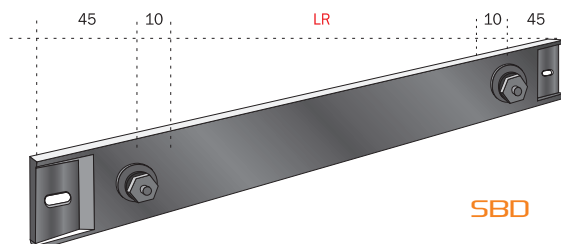
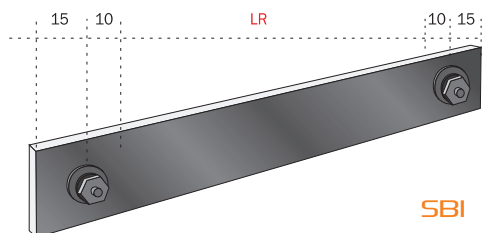
mit horizontal angeordneten Schraubanschlüssen auf einer Seite



mit versetzten Schraubanschlüssen auf einer Seite



mit je einem Schraubanschluss auf jeder Seite



mit flexiblen, hochtemperaturbeständigen Anschlusslitzen

