

BESCHREIBUNG

Die HT-Rippenflachheizkörper sind ähnlich wie die HT-Flachheizkörper aufgebaut und zusätzlich mit feststehenden Rippen ausgestattet. Die Rippenkonstruktion des HT-Rippenflachheizkörpers garantiert einen schnellen Wärmeaustausch mit dem zu beheizenden Medium, reduziert gleichzeitig die Manteltemperatur und verlängert somit die Lebensdauer des Heizkörpers. Die Konstruktion sowie Anordnung der Rippen ermöglichen eine effiziente Erwärmung in vielen Anwendungen.

ANWENDUNGSBEREICHE

Schrumpftunnel	Wärmetrocknung	Trockenöfen	Prozess-Schweißen
Luftkanal-Heizanlagen	Druckfarbentrocknung	Inkubatoren	Entfeuchter
Raumheizgeräte	Lebensmittelerwärmung	Bremswiderstände	Elektromotoren

TECHNISCHE DATEN

Grundabmessungen: 10 mm x 40 mm
Material: Edelstahl
Rippen-Abmessungen: 37 mm x 52 mm
Rippenabstand: 5 mm

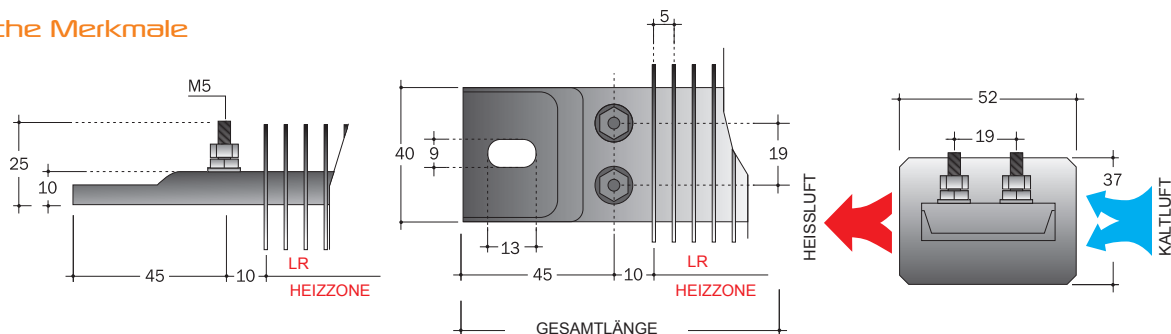
Rippenmaterial: Edelstahl, Aluminium, verzinktes Eisen
Oberflächenbelastung: 8,0 W/cm²
Max. Betriebstemperatur: 450 °C
Mögliche elektrische Anschlüsse: alle einphasigen Spannungen

Verfügbare Anschlussausführungen: versetzte Schraubanschlüsse, parallel positionierte Schraubanschlüsse, je ein Schraubanschluss auf jeder Seite. Befestigungslöcher zur einfachen und sicheren Montage auf Wunsch erhältlich. Flexibles Anschlusskabel optional erhältlich.

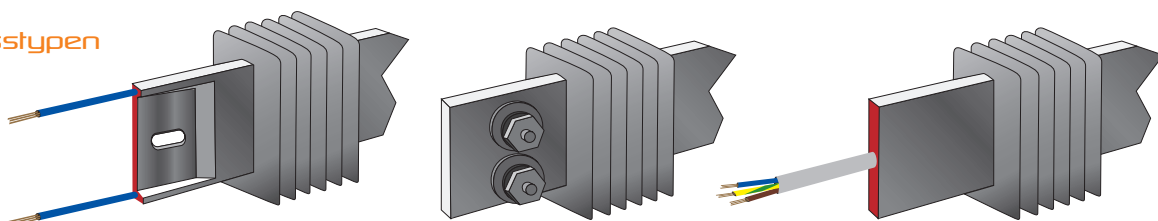
Die HT-Flachheizkörper sind in verschiedenen Abmessungen, Spannungen und Leistungen verfügbar.

Für weitere Fragen hinsichtlich der Anwendung oder zum Produkt stehen wir Ihnen gerne zur Verfügung.

Technische Merkmale



Anschlussarten

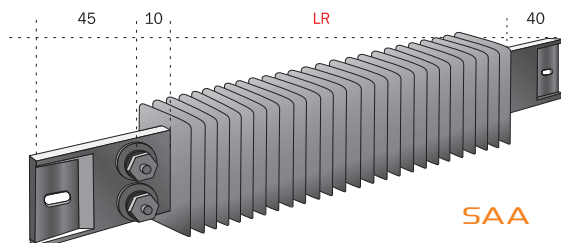
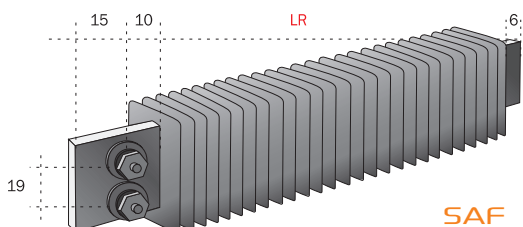


verfügbare Ausführung IP65

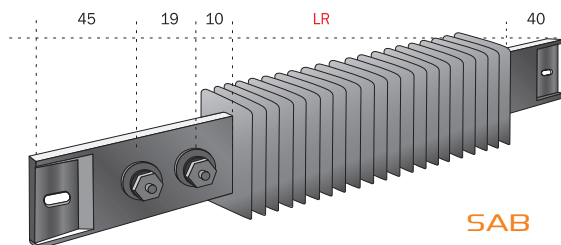
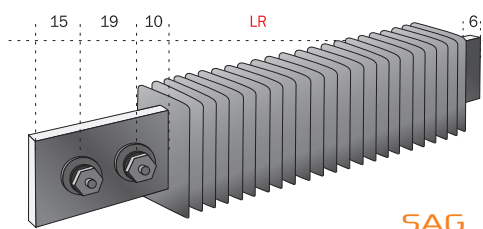
Standard-Ausführung

Ausführung mit Befestigungslöchern

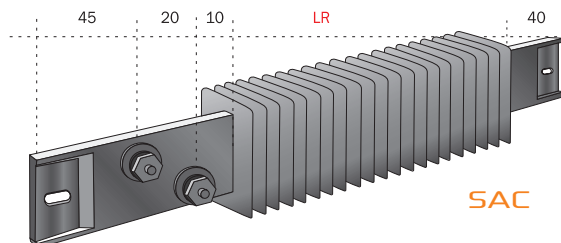
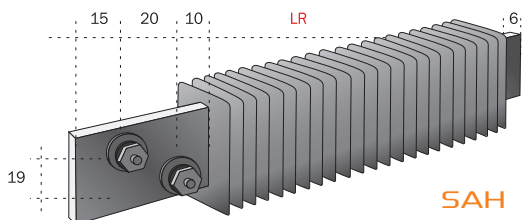
mit vertikal angeordneten Schraubanschlüssen auf einer Seite



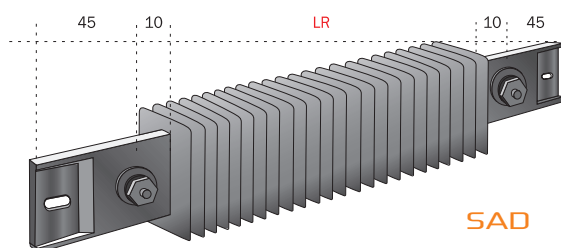
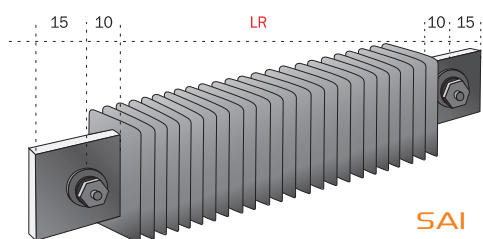
mit horizontal angeordneten Schraubanschlüssen auf einer Seite



mit versetzten Schraubanschlüssen auf einer Seite



mit je einem Schraubanschluss auf jeder Seite



mit flexiblen, hochtemperaturbeständigen Anschlusslitzen

